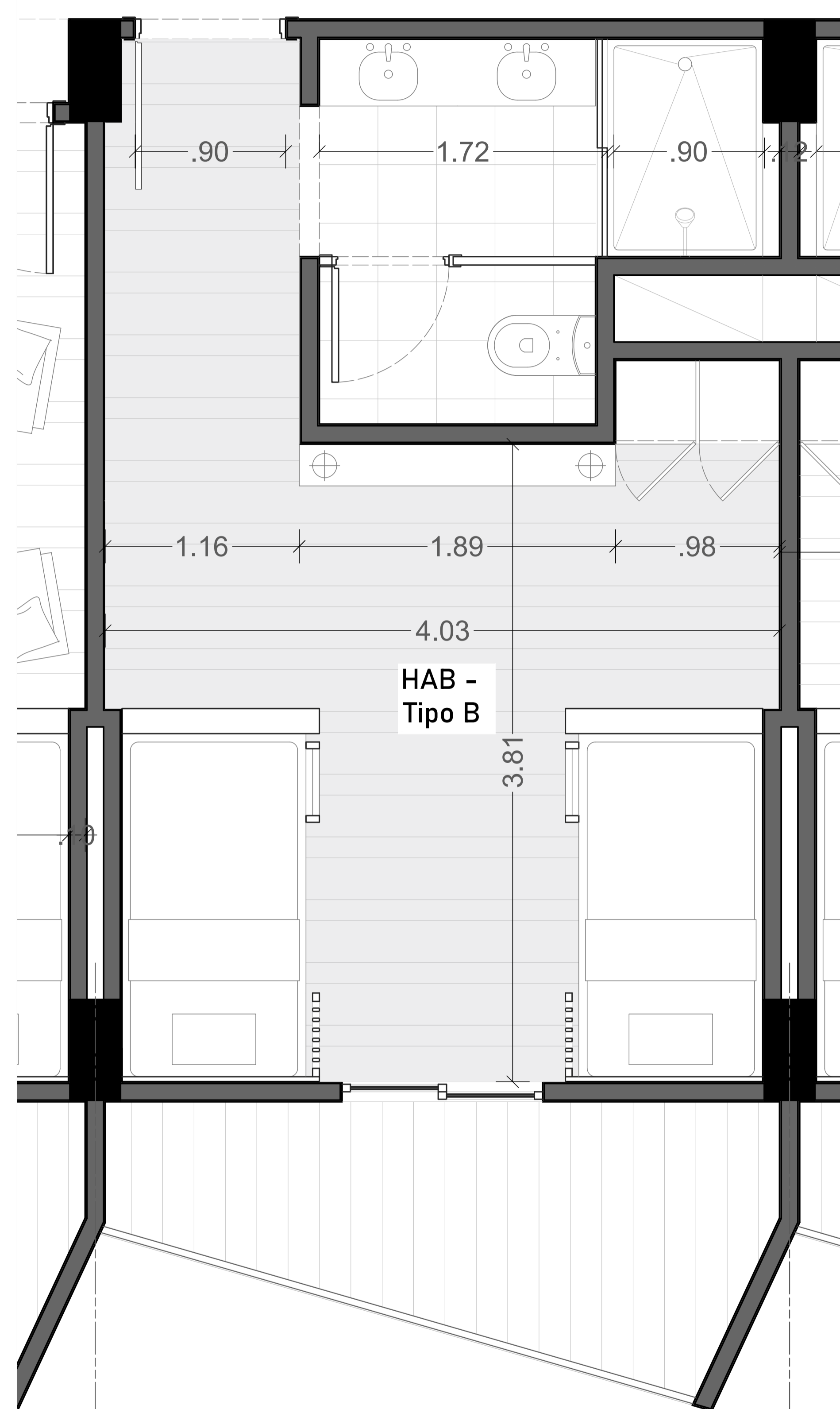
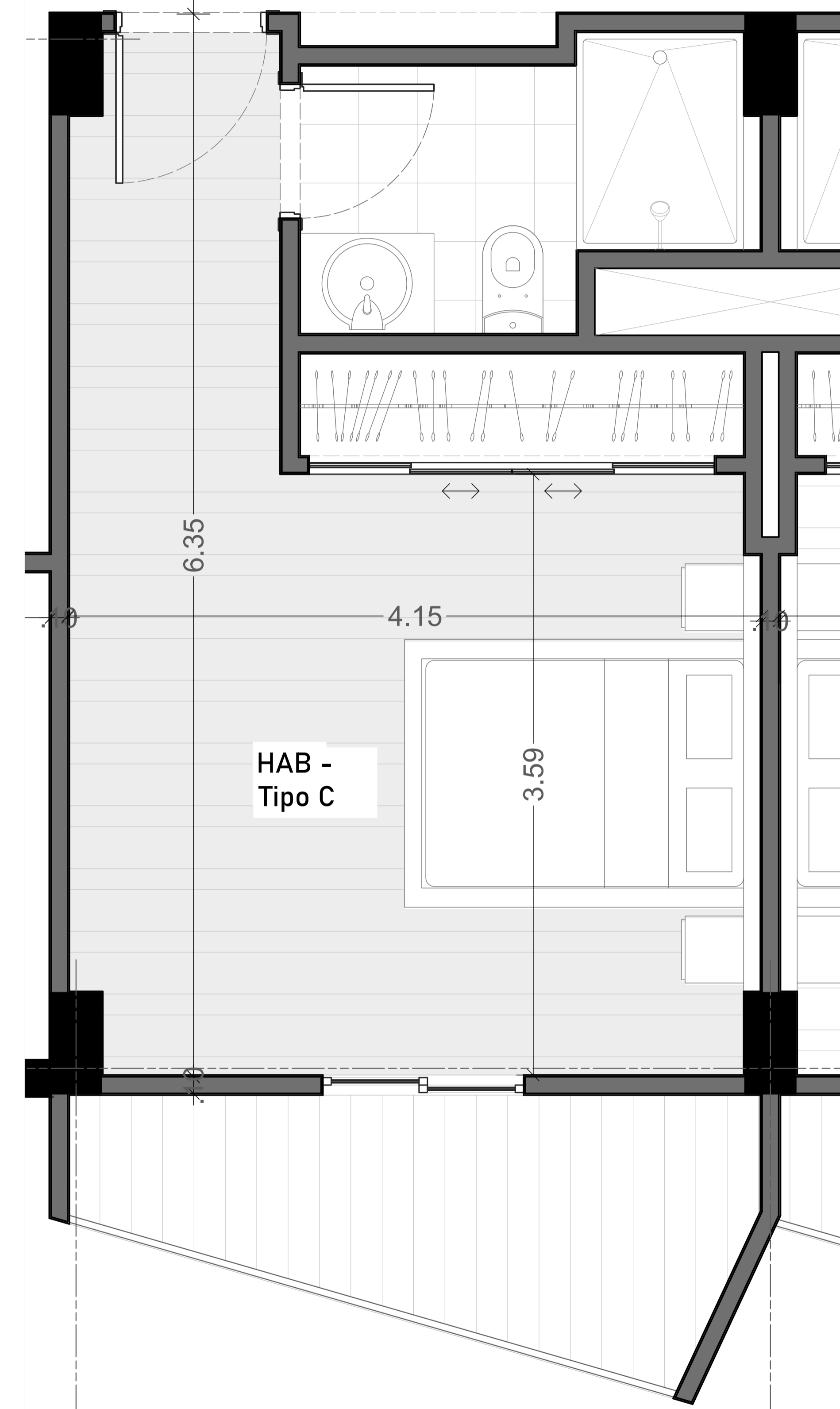


PLANTA HABITACIÓN - TIPO A
ESC: 1:20



PLANTA HABITACIÓN - TIPO B
ESC: 1:20



PLANTA HABITACIÓN - TIPO C
ESC: 1:20

17	36	A-017	REVISIÓN
17	17	PLANO No.	PLANCHA No.
 UNIVERSIDAD SANTO TOMÁS DE AQUINO			
PROYECTO Propuesta de diseño de hostel en el sector del Rodadero ubicado en la ciudad de Santa Marta, Colombia			
REALIZADO POR Angie Lorena Ospino Camacho			
DIRECTOR Arq. Jorge Alberto Narváez Manrique			
CONVENCIONES			
OBSERVACIONES			
CONTIENE TIPOLOGÍAS DE HABITACIÓN			
ESCALA ESC 1:20		FECHA 23/10/2024	
REVISIÓN		PLANO No.	
PLANO No. A-017		PLANCHA No. 17	
DE		DE 17	